

aiTextEditor / cdrTextEditor dokumentáció

Áttekintés

Az alkalmazás célja, hogy egyszerűsítse a vektoros formátumokban (Adobe® Illustrator®, CorelDRAW®) szereplő szövegek szerkesztését.

A rendszer a vektoros állományból a szövegelemeket kigyűjtve egyszerű és átlátható felületet biztosít keresésekhez és javításokhoz, miközben a grafikai tartalmat nem módosítja. A szövegek importálásához és cseréjéhez szükséges az adott formátumot kezelni képes alkalmazás (Adobe® Illustrator® vagy CorelDRAW® megfelelő verziója), de a szövegek szerkesztéséhez nem. Ez olyan esetekben hasznos, amikor a két tevékenység valamilyen okból kettévál (pl. több személy dolgozik a feladaton vagy más-más gépen végzik a munkát, esetleg fontos az adatok hordozhatósága). A javított szövegelemek cseréje során a módosított részek megőrzik elhelyezkedésük koordinátáit és lehetőség szerint a korábbi formázási tulajdonságaikat is. Ez persze nem jelenti azt, hogy az ellenőrzések elmaradhatnak, hiszen az eltérő szöveghosszok miatt szükség lehet manuális korrekcióra. A módosított szövegelemeket opcionálisan át is színezi a program, ezzel is megkönnyítve az ellenőrzési folyamatot.

Futtatási feltételek

Alkalmazásunk Windows (2000/2003/XP) operációs rendszereken fut.

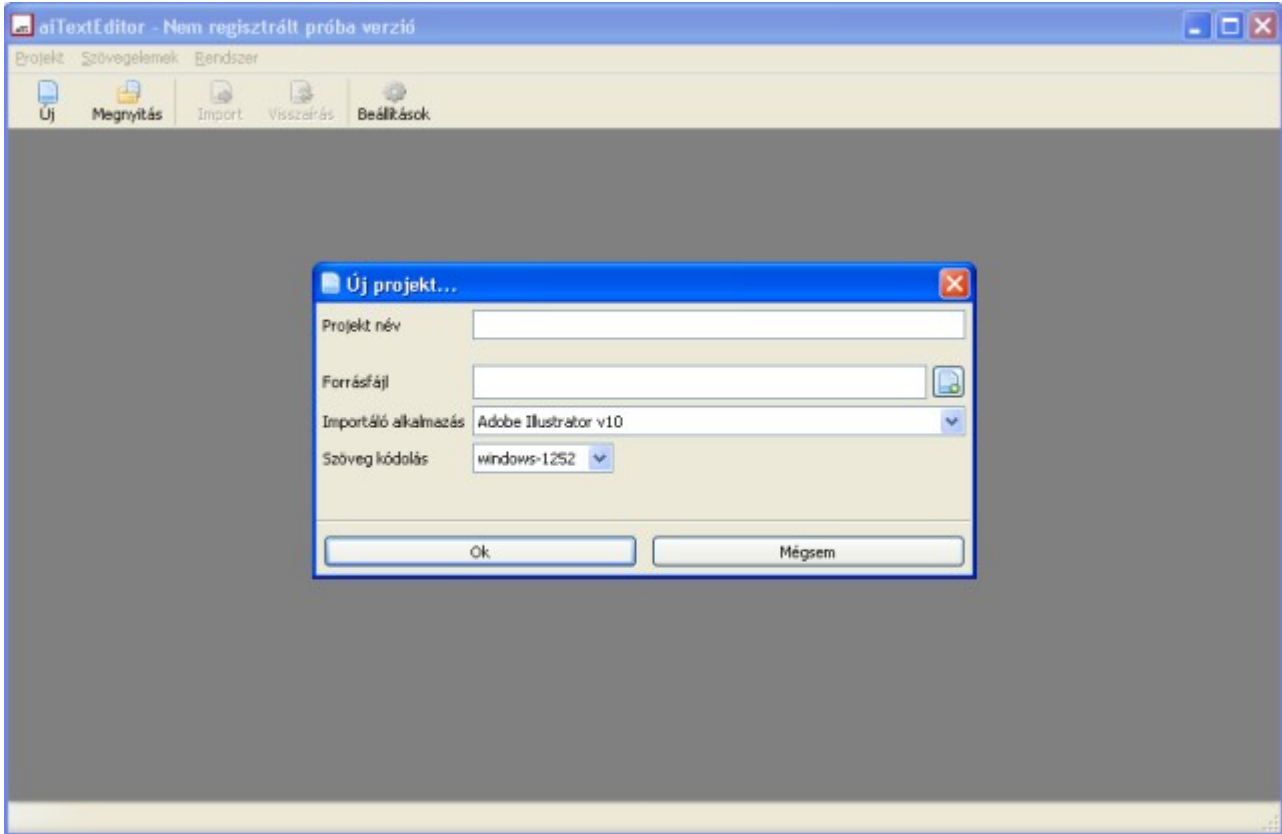
A szövegek importálásához és visszaírásához szükséges a vektoros formátumot kezelni képes alkalmazás. Rendszerünk jelenleg az **Adobe® Illustrator® 10, CS2, CS3, CS4 és CS5 valamint a CorelDRAW® 12, X3 és X4** verzióját képes kezelni.

A szövegek módosításához, szerkesztéséhez az előbb említett alkalmazások nem, de az **Adobe® Reader®** program szükséges. A vektoros állományból ugyanis egy nézőkép készül, amit pdf formátumban tárolunk. A [Reader ingyenesen letölthető](#) az Adobe oldaláról.

Menürendszer

Projekt

A rendszer a vektoros állomány és a szövegelemek adatait egy projektfájlban tárolja.



Projekt név: nyitott projekt esetén a program fejlécében megjelenő név.

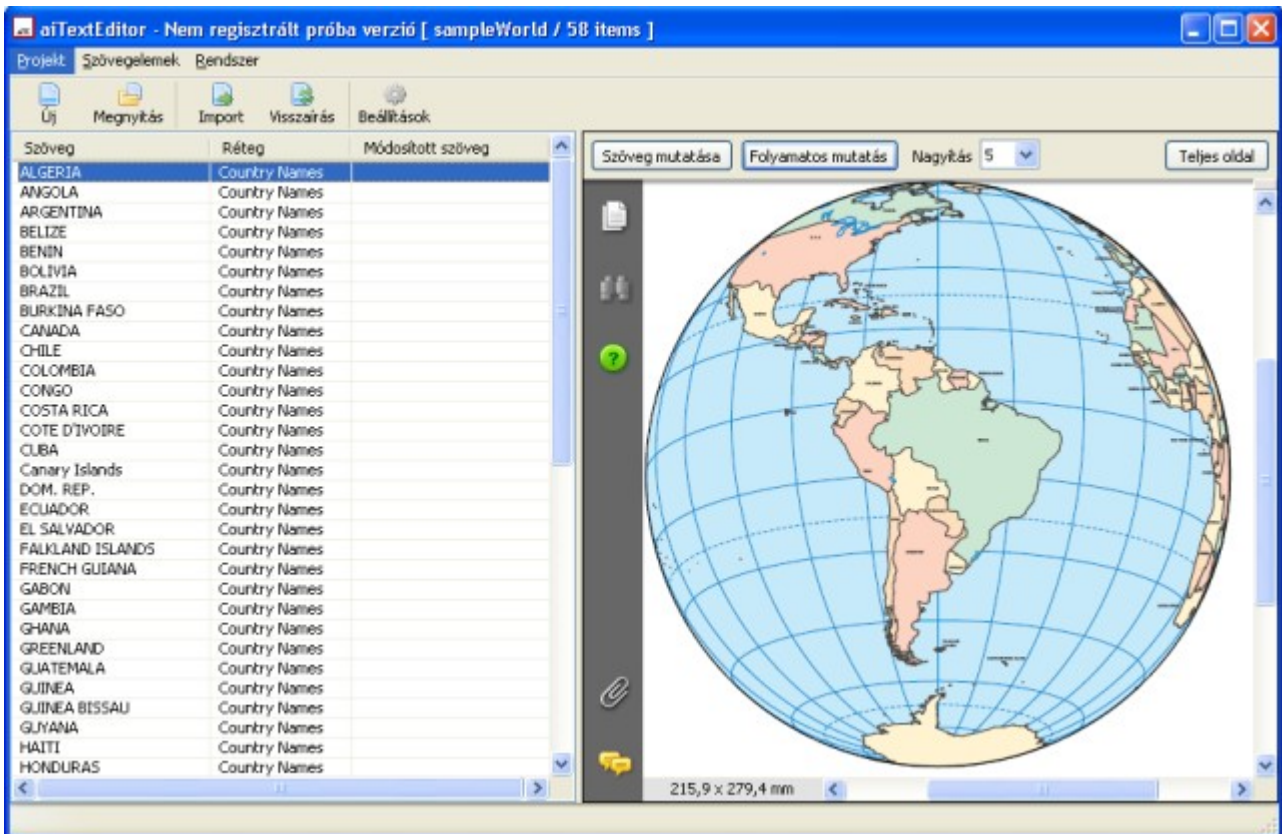
Forrásfájl: az a vektoros állomány, amelyben a módosítandó szövegelemek vannak.

Importáló alkalmazás: A forrásfájlt kezelni képes alkalmazás. Az aiTextEditor jelenleg az Adobe® Illustrator® 10, CS2, CS3, CS4 és CS5 verzióját támogatja, míg a cdrTextEditor a CorelDRAW® 12, X3 és X4 verziót.

Szöveg kódolása: Rendszerünkön belül minden szöveget unikód kódolással tárolunk, ezért fontos megadnunk a forrásfájl szövegeinek kódolását is. Az import és a csere során a megadott kódolással alakítjuk át a szövegelemek tartalmát.

Megnyitott projekt esetén a projekt menüben még szerepel a tulajdonságok menüpont is. Ebben az aktuális projekt nevét és a táblázatban használt betűtípust tudjuk beállítani.

Sikeres importálás után a képernyőn a szerkesztőfelület jelenik meg. A bal oldali táblázat a szövegelemeket tartalmazza, jobb oldalon a fájlból készült nézőkép látható.



Szöveg mutatása: táblázat aktuális szövegét mutatja meg a nézőképen.

Folyamatos mutató: ha ezt bekapcsoljuk, a táblázatban mozogva automatikusan mutatja a nézőképen a szöveg pozícióját.

Nagyítás: beállíthatjuk, hogy milyen közlelről mutassa a keresett szövegelemet.

Teljes oldal: megmutatja a teljes nézőképet.

Módosításhoz a szövegeket tartalmazó táblázat megfelelő sorra kell duplán kattolni és a megjelenő ablakban javíthatjuk a tartalmat. A módosított szöveg a táblázatban is látható és a megváltoztatott sorokat a program más színnel jelöli.

A projektet menet közben nem kell külön menteni, a változások automatikusan tárolására kerülnek.

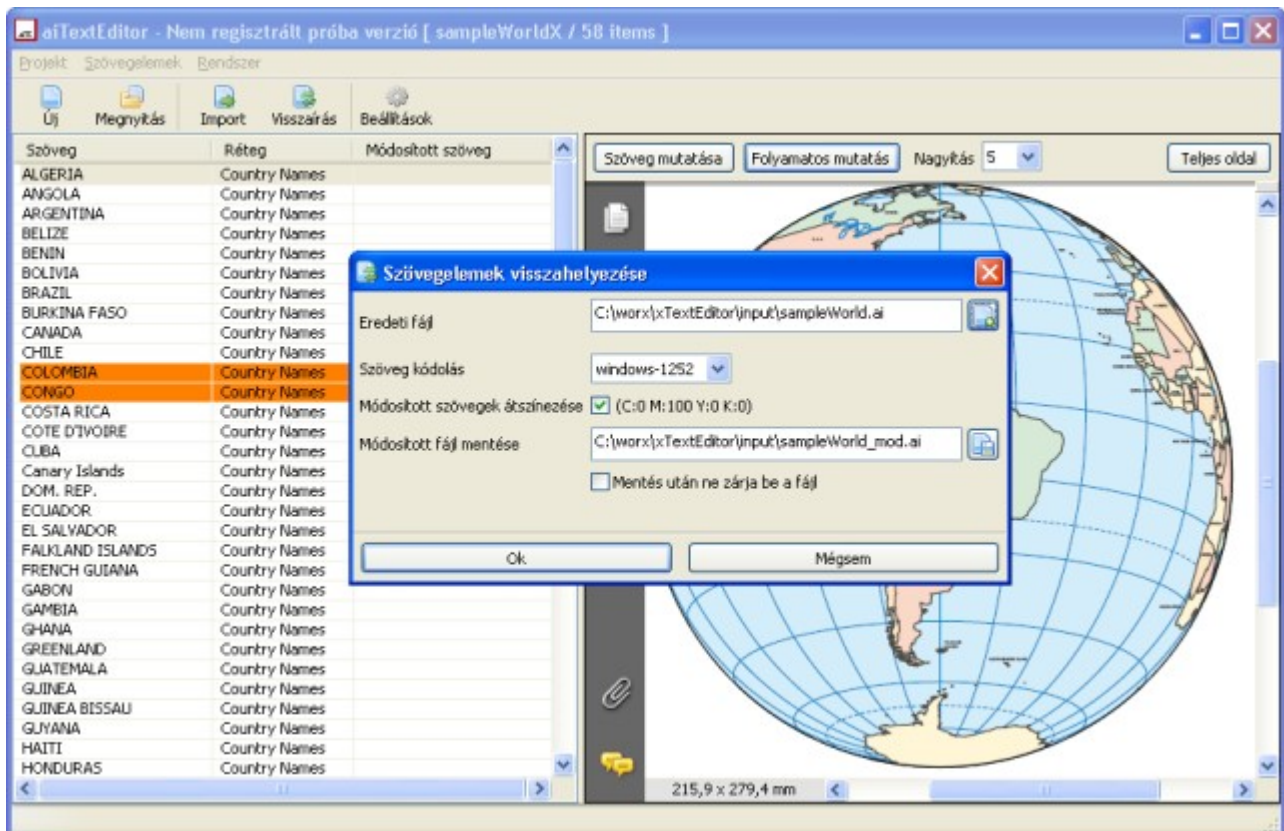
Szövegelemek

Import

A projektben található szövegelemeket szükség esetén le is cserélhetjük. Ebben az esetben ki kell választani az Import funkciót a Szövegelemek menüből. Ha már vannak importált szövegeket, a rendszer csak jóváhagyás után törli a régieket, majd végrehajtja az importálást.

Szövegelemek cseréje

Ha befejeztük a módosításokat, a változásokat ezzel a funkcióval tudjuk visszaírni a fájlba.



Eredeti fájl: korábban ebből importáltuk a szövegeket, ezt a fájlt fogja most megnyitni és módosítani a rendszer.

Szöveg kódolása: az importálásnál beállított kódolás szükség esetén itt is módosítható.

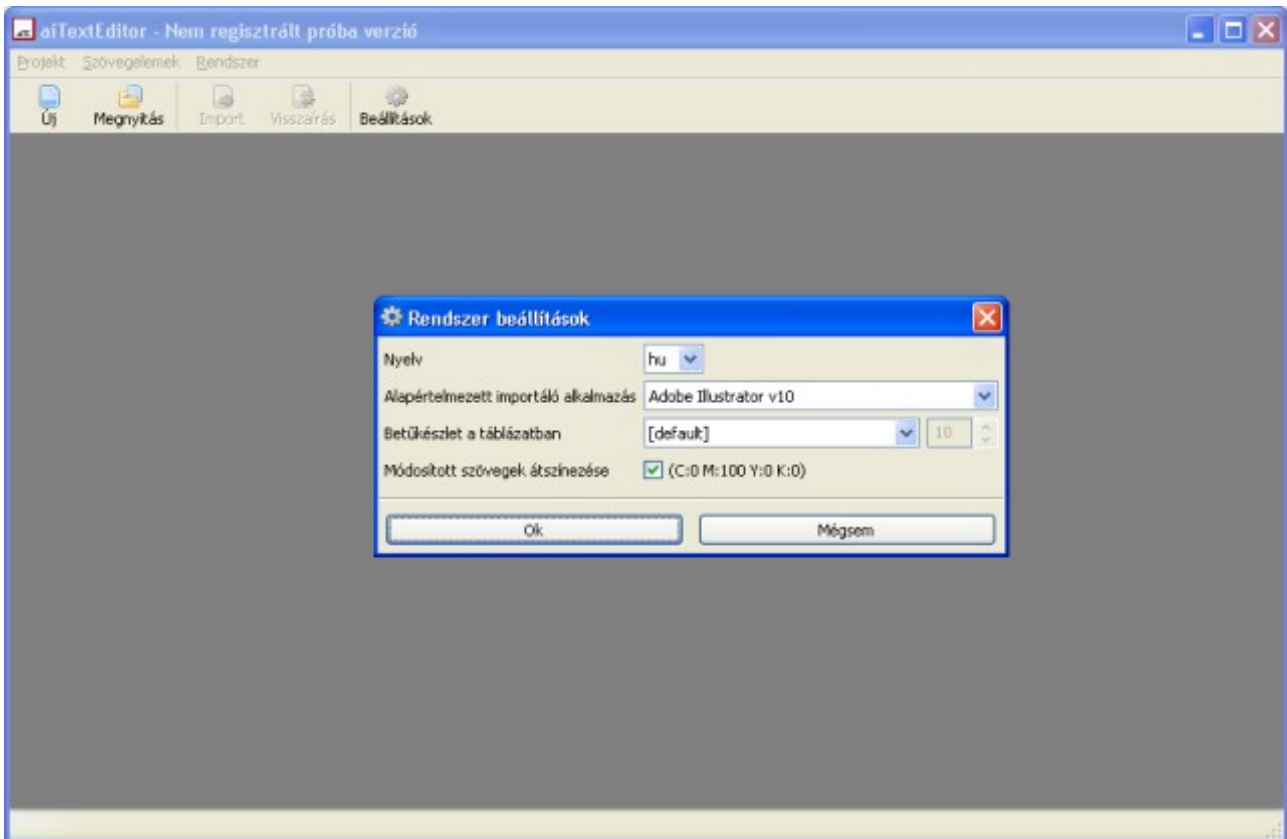
Szövegek átszínezése: beállítás esetén a módosított szövegek más színnel kerülnek visszaírásra, ezzel megkönnyíthető az ellenőrzés.

Módosított fájl mentése: az új fájl mentése ilyen néven.

Ha a módosított fájl mentése után szeretnénk nyitva hagyni az új állományt, akkor kapcsoljuk be a jelölőnégyzetet.

Rendszer

A rendszerbeállítások között az alábbi lehetőségeket találjuk.



Nyelv: a rendszer kommunikációs nyelve. Beállítása újraindítást igényel. Jelen pillanatban a magyar és az angol nyelv közül lehet választani.

Alapértelmezett importáló alkalmazás: rendszerünk jelenleg az Adobe® Illustrator® és a CorelDRAW® bizonyos verzióit támogatja és ezekből a programcsomaghoz tartozó verziók jelennek meg.

Betűkészlet a táblázatban: az előző beállításhoz hasonlóan az alapértelmezett betűkészletet lehet kiválasztani.

Módosított szövegek átszínezése: a csere futtatása után, a módosított szövegeket át is színezhajjuk (a szín: C:0 M:100 Y:0 K:0), ezáltal megkönnyítjük az ellenőrzési feladatot.